



ФЕДЕРАЛЬНАЯ СЛУЖБА  
ГОСУДАРСТВЕННОЙ СТАТИСТИКИ

# Оперативные данные по вводу в эксплуатацию зданий и сооружений в Брянской области

за январь-июнь 2022 года



ФЕДЕРАЛЬНАЯ СЛУЖБА  
ГОСУДАРСТВЕННОЙ СТАТИСТИКИ

# Оперативные данные по вводу в эксплуатацию зданий и сооружений

Брянская область

январь – июнь 2022 года

- 01 МЕТОДОЛОГИЧЕСКИЕ ПОЯСНЕНИЯ
- 02 ЖИЛИЩНОЕ СТРОИТЕЛЬСТВО
- 03 ВВЕДЕНО ОБЩЕЙ ПЛОЩАДИ ЖИЛЫХ ПОМЕЩЕНИЙ
- 04 ВВЕДЕНО ЗДАНИЙ НЕЖИЛОГО НАЗНАЧЕНИЯ





## ОБЩАЯ ПЛОЩАДЬ ЖИЛЫХ ПОМЕЩЕНИЙ

- **Общая площадь жилых помещений** во введенных в эксплуатацию жилых и нежилых зданиях, жилых домах определяется как сумма площадей всех частей жилых помещений, включая площадь помещений вспомогательного использования, предназначенных для удовлетворения гражданами бытовых и иных нужд, связанных с их проживанием в жилом помещении, площадей лоджий, балконов, веранд, террас, подсчитываемых с соответствующими понижающими коэффициентами, а также жилых и подсобных помещений в построенных населением индивидуальных жилых домах. К помещениям вспомогательного использования относятся кухни, передние, холлы, внутриквартирные коридоры, ванные или душевые, кладовые или хозяйственные встроенные шкафы. В домах-интернатах для престарелых и инвалидов, ветеранов, специальных домах для одиноких престарелых, детских домах к подсобным помещениям относятся столовые, буфеты, клубы, читальни, спортивные залы, приемные пункты бытового обслуживания и медицинского обслуживания.



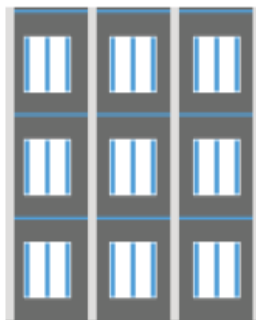


# ЖИЛИЩНОЕ СТРОИТЕЛЬСТВО В БРЯНСКОЙ ОБЛАСТИ

(ЗА ЯНВАРЬ - ИЮНЬ 2022 ГОДА)

## 336491

кв. метров общей  
площади



Средний размер квартиры

**99,9** кв. метра

## 3367

КВАРТИР

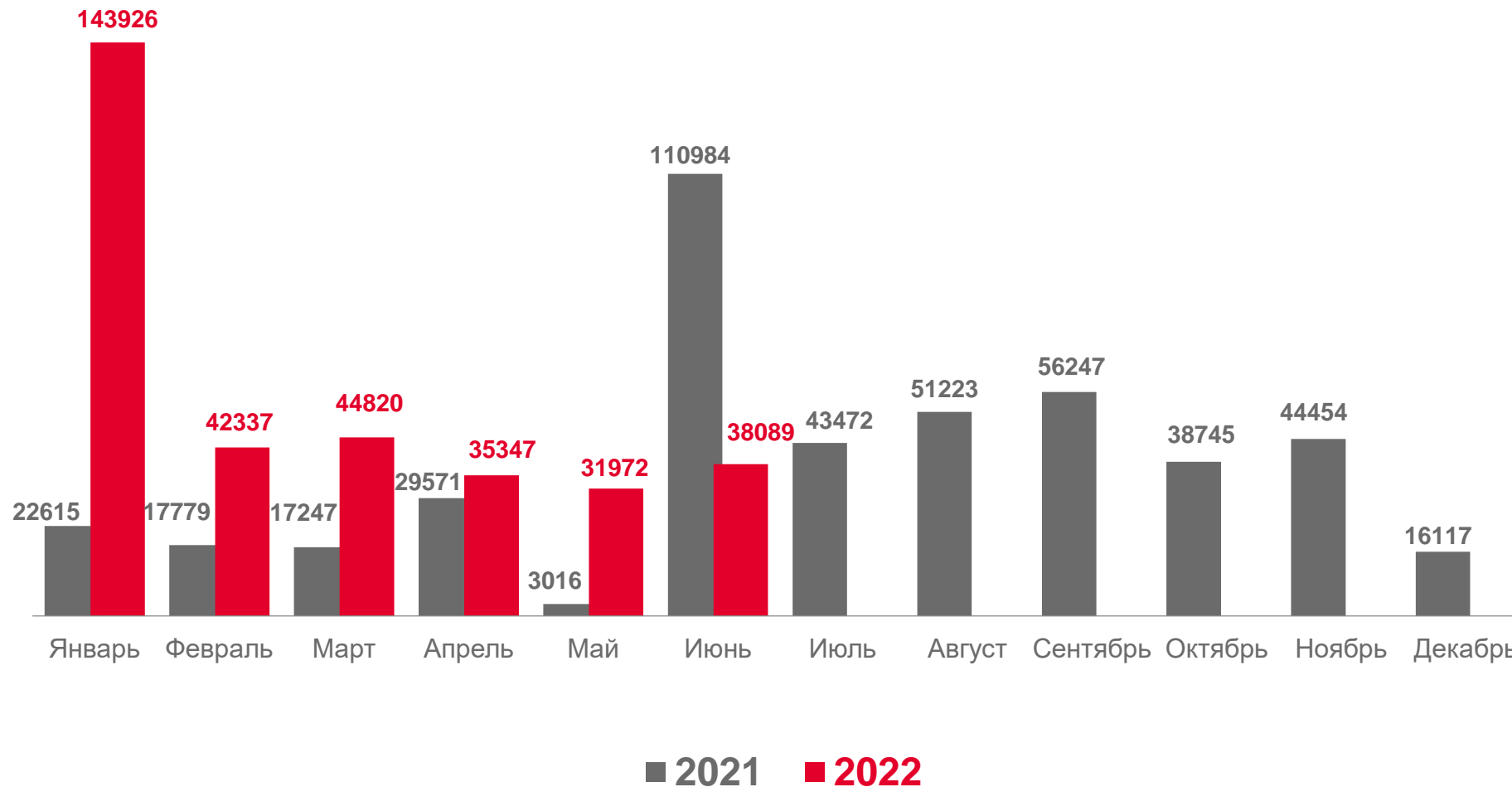
ПОСТРОЕНО ЗАСТРОЙЩИКАМИ

- Однокомнатных квартир **1013**
- Двухкомнатных квартир **873**
- Трехкомнатных квартир **466**
- Четырехкомнатных квартир **29**



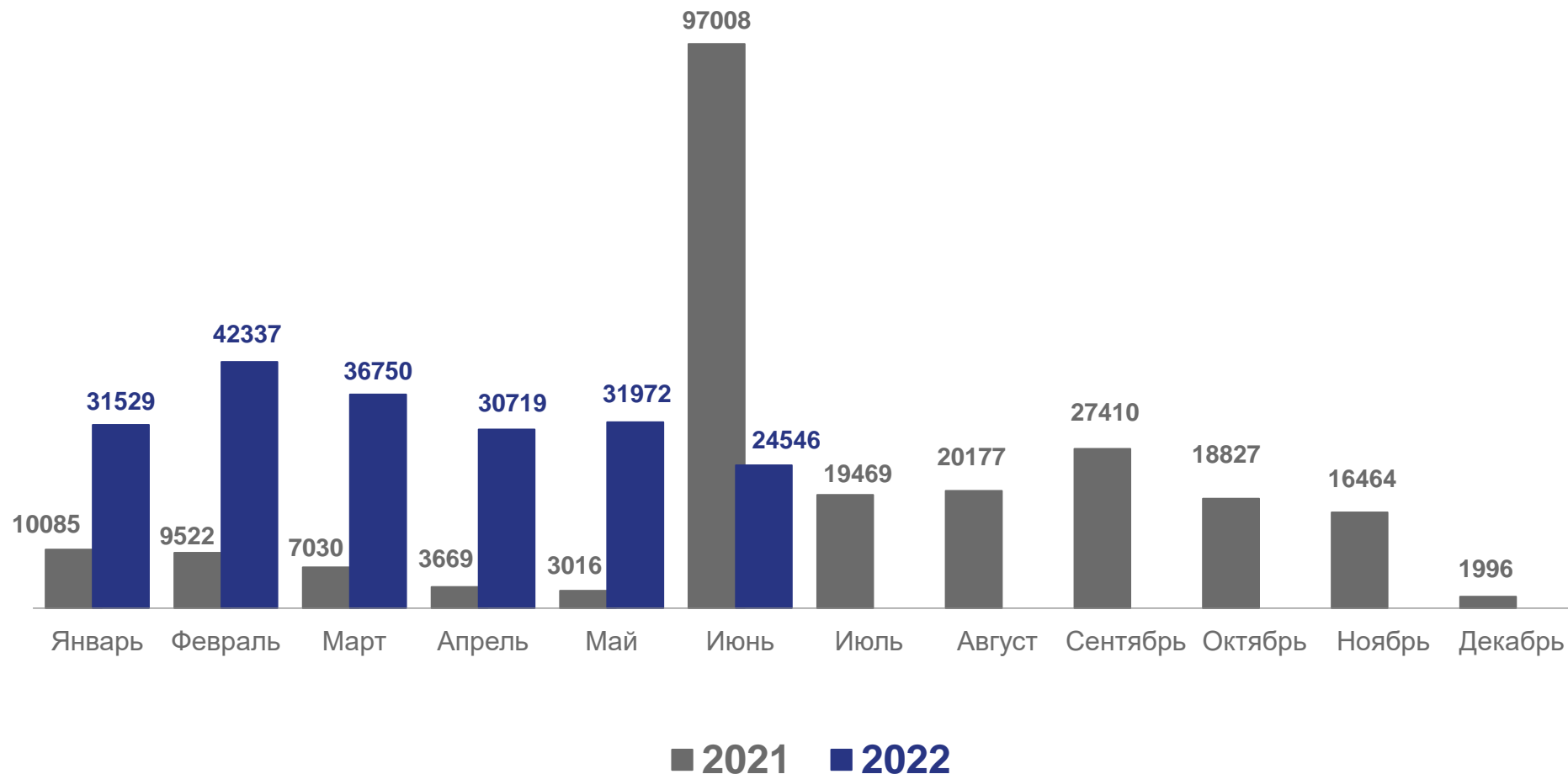
# ВВЕДЕНО ОБЩЕЙ ПЛОЩАДИ ЖИЛЫХ ПОМЕЩЕНИЙ

## КВАДРАТНЫХ МЕТРОВ





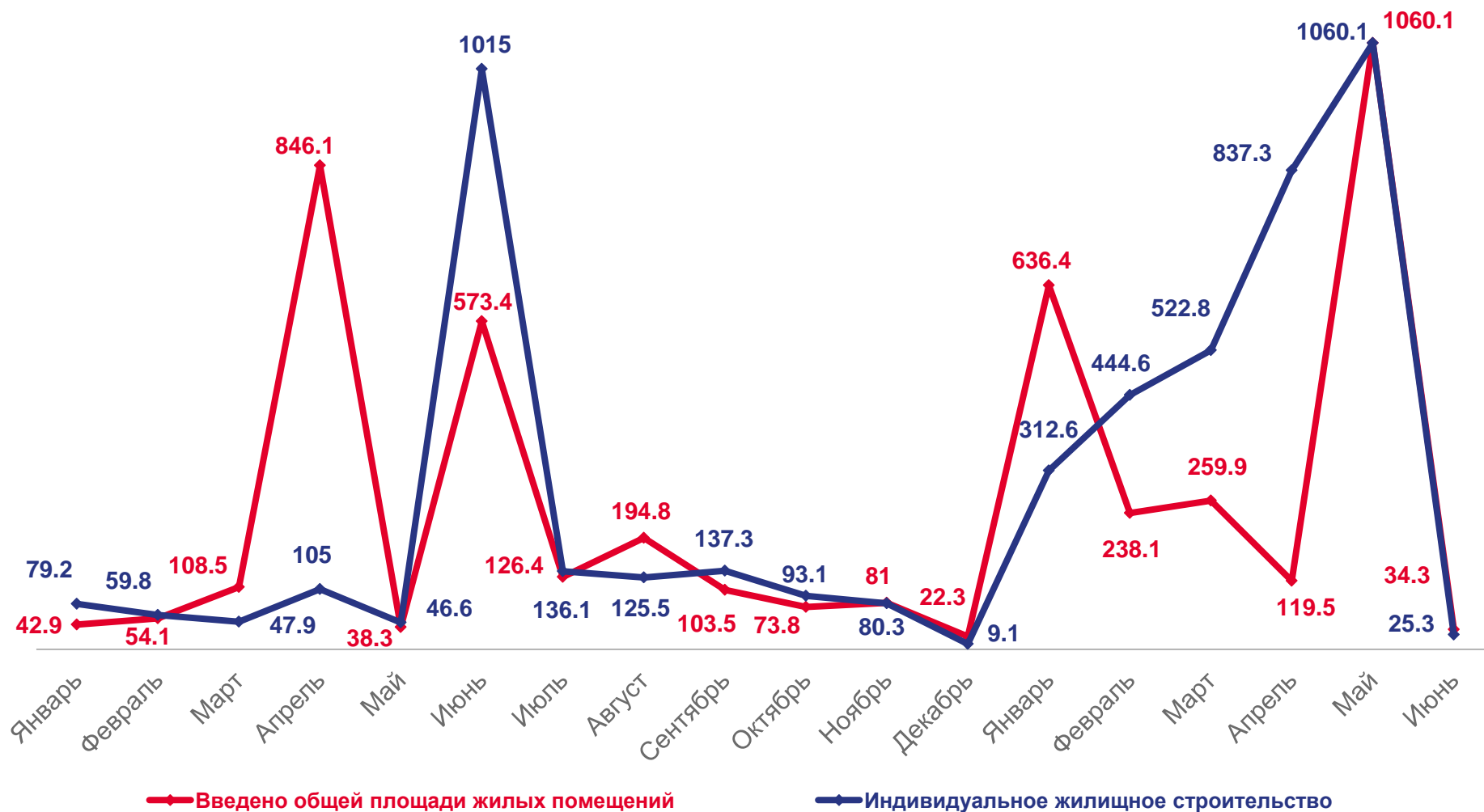
# ИНДИВИДУАЛЬНОЕ ЖИЛИЩНОЕ СТРОИТЕЛЬСТВО, КВАДРАТНЫХ МЕТРОВ





# ДИНАМИКА ВВОДА ЖИЛЬЯ,

В % К СООТВЕТСТВУЮЩЕМУ ПЕРИОДУ ПРЕДЫДУЩЕГО ГОДА





## ЯНВАРЬ – ИЮНЬ 2022 Г.

ВВЕДЕНО ЖИЛЫХ ДОМОВ  
КВ. МЕТРОВ ОБЩЕЙ ПЛОЩАДИ

КОЛИЧЕСТВО КВАРТИР  
ЕДИНИЦ



197853

986

Индивидуальный застройщик

58,8% от общего итога



138638

2381

Организации – застройщики

41,2% от общего итога







# ВВЕДЕНО ЗДАНИЙ НЕЖИЛОГО НАЗНАЧЕНИЯ, В % К ИТОГУ

